

PRODUKT-INFORMATION

SERVA Triple Color Protein Standard III Kat.-Nr.:39258

PRODUKTBESCHREIBUNG

SERVA Triple Color Protein Standard III ist ein 3-farbiger, gebrauchsfertiger Proteinmarker. Er besteht aus 13 vorgefärbten Proteinen im Molekulargewichtsbereich 5 – 245 kDa (bei Tris-Glycin-Gelen). Aufgrund der kovalent gebundenen Chromophoren sind die Proteine während der Elektrophorese und nach dem Blotten sichtbar. Das Chromophor beeinflusst das apparente Molekulargewicht der Proteine der SDS-PAGE, Für eine genaue Molekulargewichtsbestimmung sollte ein ungefärbter Proteinstandard verwendet werden. Zur leichten Identifikation sind die Banden bei 25 kDa grün und bei 75 kDa rot gefärbt. Alle anderen Proteinbanden sind blau gefärbt.

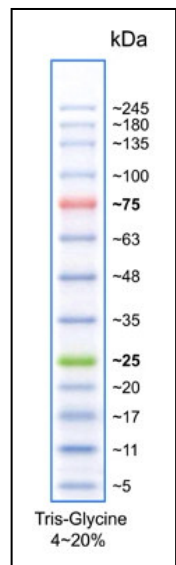
Anwendung SDS PAGE, Western Blotting

Eigen-schaften

- Anzahl der Proteinbanden: 13
- Dreifarbig
- MW-Bereich: 5 – 245 kDa (bei TG-Gelen)
- Sichtbar während der Elektrophorese
- Einfache Evaluation der Western-Transfer-Effizienz
- Ready-to-use: **Kein** Erwärmen auf 95 °C, Verdünnen oder Zugabe von reduzierenden Agenzien vor Gebrauch.
- Der Puffer des Markers enthält:
20 mM Trisphosphat pH 7,5, 2 % SDS,
10 mM Dithiothreitol, 3,6 M Harnstoff, und
15 % (v/v) Glycerin.

Lagerung

Langzeitlagerung bei -20 °C: Bitte in kleinen Aliquots abfüllen, um wiederholtes Auftauen und Einfrieren zu vermeiden.
Bis zu 3 Monate stabil bei 4 °C.
Bis zu 2 Wochen stabil bei 25 °C.



Gebrauchs-anweisung

Auftauen bei Raumtemperatur oder bei 37 – 40 °C für wenige Minuten um mögliche Präzipitate zu lösen.

Empfohlene Auftragsmengen für Minigele (10 x 8 cm, 0,75 oder 1 mm dick):

- 3 – 5 µl/Spur für Sichtbarkeit während der Elektrophorese
- 1,5 – 2,5 µl/Spur für Western Transfer

Bei dickeren und/oder größeren Gelen muss die Auftragsmenge entsprechend erhöht werden.